

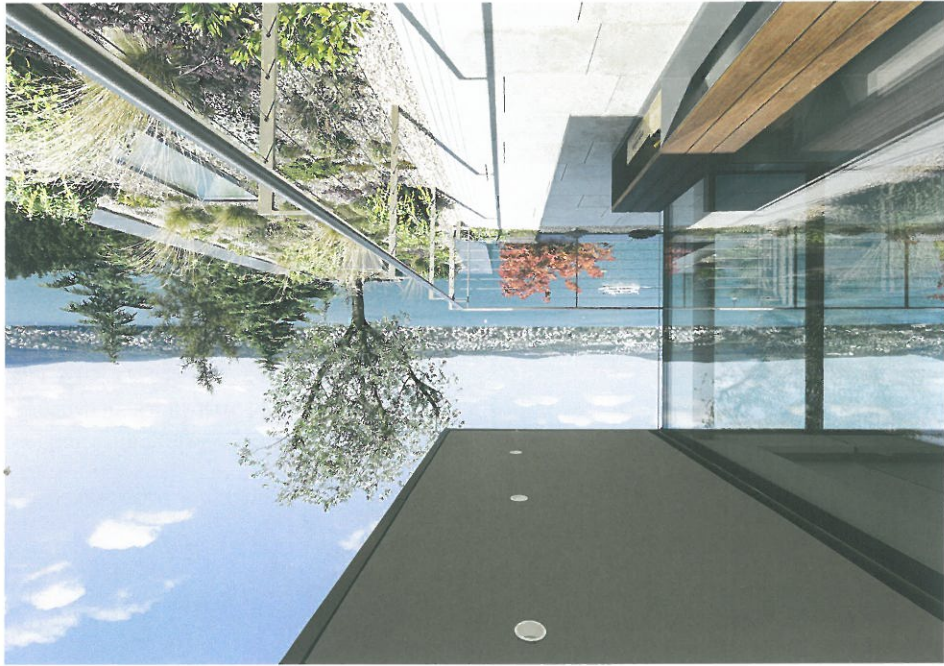


RAUM ALS ERLEBNIS

Wohnungen zum Wohlfühlen vor atemberaubender Stadtkulisse

Fotos: Beat Bühler

Aus dem spezifischen Ort eines leicht geneigten Grundstückes östlicher Ausrichtung mit bestehender Aussicht auf den See, die Berge und die Stadt entwickelten Arndt Geiger Herrmann Architekten ein anspruchsvolles Mehrfamilienhaus. Die sieben Wohnungen mit 2,5- bis 7,5-Zimmer-Wohnungen werden über eine Rampe in die unterirdische Tiefgarage hangseitig erschlossen. Im Erdgeschoss und in den Obergeschossen sind hochwertig ausgestattete Mietwohnungen untergebracht. Ein Teilbereich des Obergeschosses sowie das gesamte Attikageschoss und eine Dachgalerie beherbergen eine exklusive Eigentumswohnung, die als Maisonettewohnung mit 6,5 Zimmern ausgebildet wurde und direkt aus der Tiefgarage durch einen Lift erschlossen wird.



ist der Indoorpool mit integriertem Whirlpool, dessen Verglasung Richtung See bodenbündig absenkbar ist, so dass ein Infinity-Effekt entsteht, der die grandiose Aussicht auf die Stadtkulisse in Szene setzt. Der Poolbereich ist direkt verknüpft wie Dietfurter Kalkstein mit spezieller Oberfläche. Das Gebäude zeigt wenige ausgesuchte Materialien mit den darunterliegenden Wellness- und Fitnessräumlichkeiten.

