

M A S T E R P I E C E S

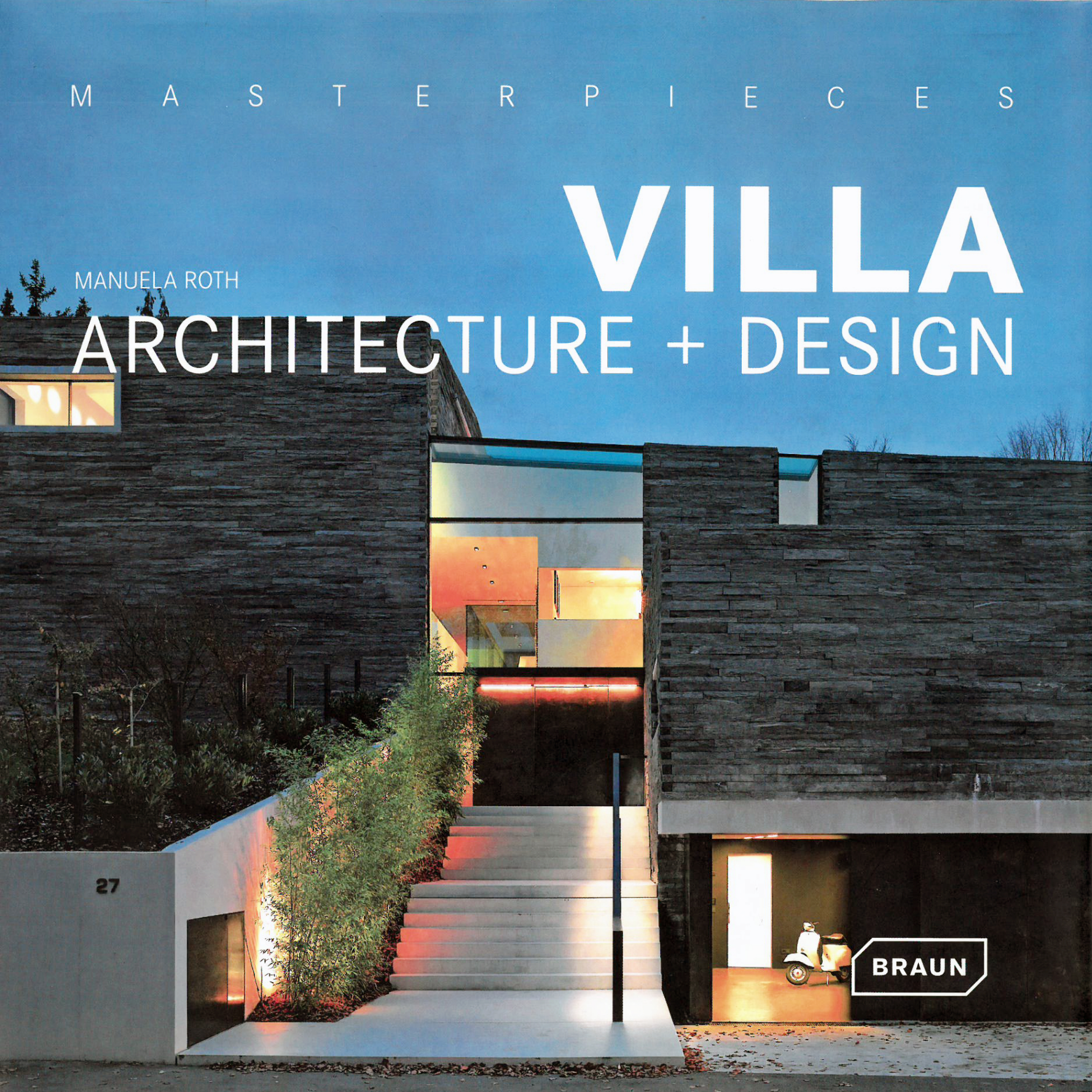
MANUELA ROTH

# VILLA

# ARCHITECTURE + DESIGN

27

BRAUN





# ERLENBACH VILLA

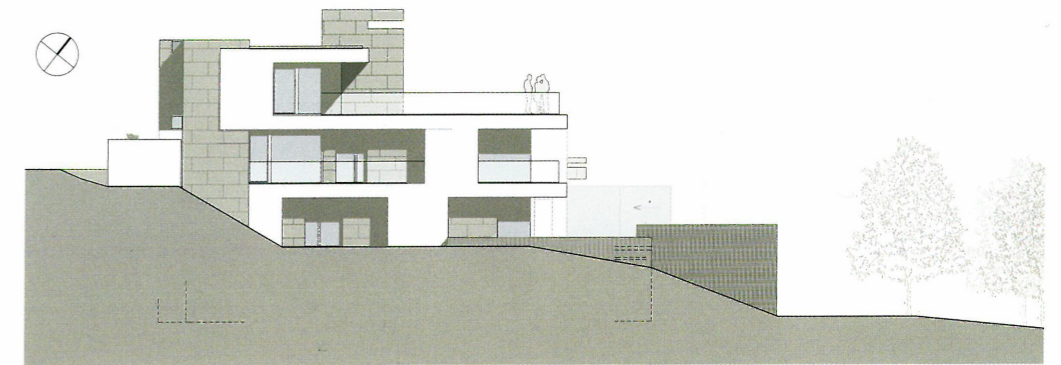
## ERLENBACH, SWITZERLAND



ARNDT GEIGER HERRMANN

[www.agh.ch](http://www.agh.ch)

**Client:** Private, **Completion:** 2009, **Gross floor area:** 430 m<sup>2</sup>, **Main materials:** Basalt, plaster, **Photos:** Beat Bühler.



Left: Southwest view. Links: Südwestansicht. | Right: North elevation. Rechts: Ansicht Nordfassade.

The three-floor villa is fitted into the slope in such a way that its true height and volume are not visible from any point of the premises. Seen from the garden, it is a filigreed cubic composition, seemingly floating above a glass plinth. The owner's wish was to have as many rooms as possible with a view of the lake. The secondary rooms were moved to the closed rear side. The living areas are located on the central floor, which also contains the entrance to the house. The private rooms are found on the top floor and the ground floor. The Asian-style interior design is dominated by light and wood. The layout consists of a sequence of open and closed rooms.

Die dreigeschossige Villa passt sich in den Hang ein, sodass ihre wahre Ausdehnung von keinem Punkt auf dem Gelände sichtbar werden. Vom Garten her erscheint sie als filigrane, kubische Komposition, die über einem gläsernen Sockel zu schweben scheint. Der Wunsch des Bauherrn war es, möglichst viele Räume mit Ausblick auf den See zu schaffen; Nebenräume wurden auf die geschlosseneren Rückseite verlegt. Die Wohnbereiche befinden sich im mittleren Geschoss, über das das Haus auch betreten wird; im obersten Geschoss sowie im Erdgeschoss finden sich die privaten Räume. Das asiatisch anmutende Innere wird von Licht und Holz dominiert. Die Grundrisse ergeben eine Folge von geschlossenen und offenen Räumen.





From left to right, from above to below:  
 East view, Interior staircase, Terrace with view towards lake,  
 South view with driveway.  
 Right: View towards lake and mountains.

Von links nach rechts, von oben nach unten:  
 Blick von Osten, Treppe aus Massivholz, Terrasse mit Blick zum  
 See, Südansicht mit Zufahrt.  
 Rechts: Aussicht auf See und Berge.



# VILLA METALLICA

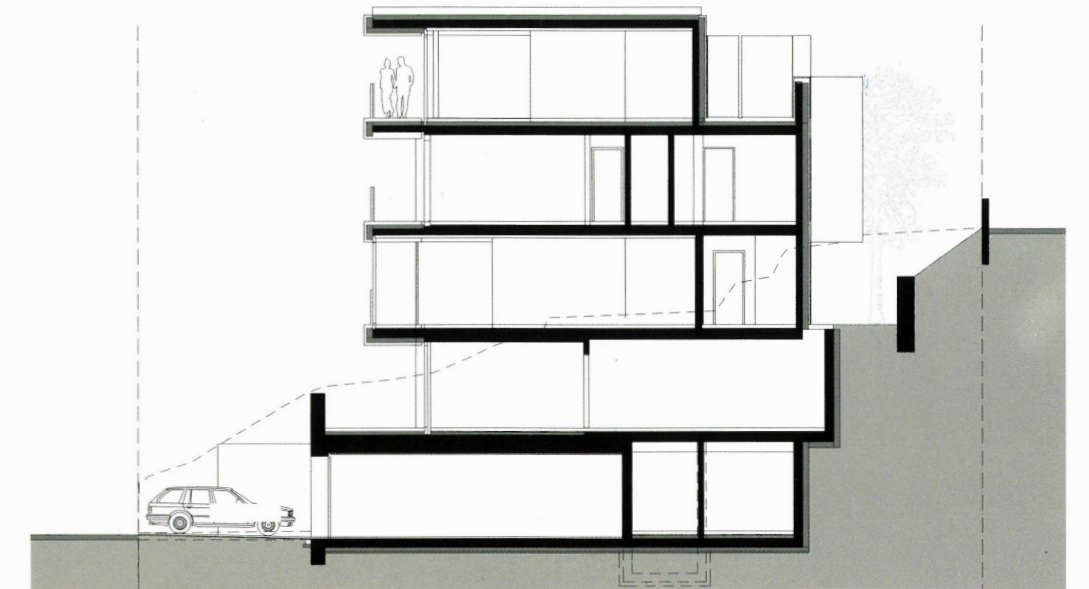
## RÜSCHLIKON, SWITZERLAND



ARNDT GEIGER HERRMANN

[www.agh.ch](http://www.agh.ch)

Client: Private, Completion: 2009, Gross floor area: 480 m<sup>2</sup>, Main materials: Hand-tinned copper plates, Photos: Felix Aeberli (pp. 236 a., 237), Thomas Züger (pp. 234, 236 b.).



Left: Southeast view. Links: Südost-Ansicht. | Right: Cross section. Rechts: Querschnitt.

A cubic two-party house was built on this steep plot of land with a view of Lake Zurich. The complex, three-dimensional interweaving of the layouts across the three floors resulted in a complete separation of the two units, which measure 240 square-meters each. Only the underground garage is used jointly by the two parties. The building opens up towards the lake with large-scale glazing. This way, both parties can enjoy the view of the lake, sunlight, and private outdoor spaces on the very terraced piece of land. The exterior shell of the building appears especially elegant – it is clad in hand-tinned copper plates, each with an individual texture and shine.

Auf dem steilen Grundstück mit Aussicht am Zürichsee ist ein kubisches Zweiparteienhaus entstanden. Durch eine komplexe dreidimensionale Verflechtung der Grundrisse über die drei Geschosse sind die beiden Einheiten mit je rund 240 Quadratmetern komplett voneinander getrennt. Einzig die Tiefgarage wird von beiden Parteien genutzt. Zum See hin öffnet sich der Körper mit großzügigen Verglasungen. So genießen beide Teile die Seesicht, Sonne und private Außenräume auf der stark terrassierten Parzelle. Eine besondere Eleganz strahlt die Außenhaut des Baus aus: Er ist mit handverzinnten Kupferplatten verkleidet, von denen jede über eine individuelle Maserung und einen eigenen Glanz verfügt.





From left to right, from above to below:  
View from street, Northwest view, Southeast view.  
Right: Living area with view towards lake.

Von links nach rechts, von oben nach unten:  
Straßenansicht, Blick von Nordwest,  
Südwestseite.  
Rechts: Wohnbereich mit Aussicht zum See.