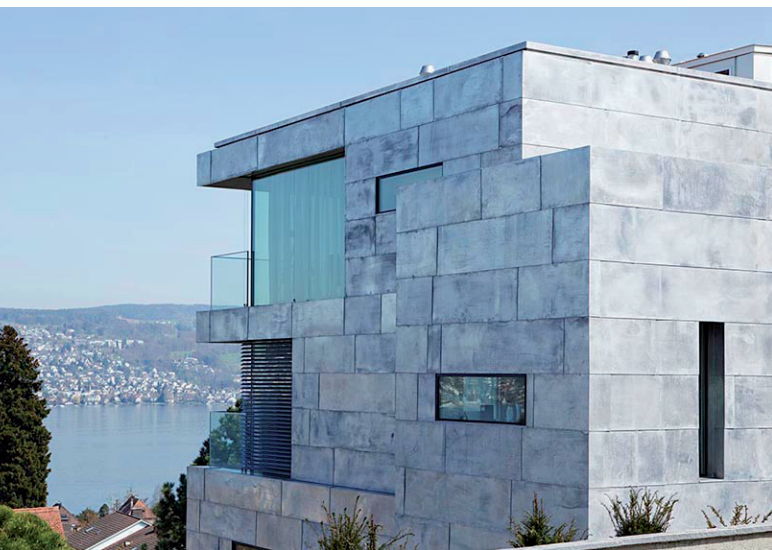


RÄUME ERSCHAFFEN – CREATING SPACE

WENN RAUM ZUM ERLEBNIS WIRD

✦ Kristin Feireiss



Unter den vielen Aspekten, die das Oeuvre von Arndt Geiger Herrmann Architekten so spannend und besonders macht, sind es vor allem zwei, die ihre architektonische Haltung in herausragender Weise prägen: der formale und inhaltliche Bezug zur Schweizer Moderne des 21. Jahrhunderts, der sich die Architekten, ungeachtet aller postmodernen Strömung, deren Auswüchse bis in die Gegenwart reichen, konsequent verpflichtet haben, sowie die Reflektion des Ortes, das Einlassen auf unterschiedliche Wirklichkeiten und deren Vielfalt, ohne die ihre Architekturen nicht denkbar wären.

Räume verwirklichen

Dabei entpuppen sich ihre Bauten wie das vom Verkehr umspülte Geschäftshaus Bellerive in Zürich oder die Wohnsiedlung Kittenmühle in Herrliberg am Waldrand im Loos'schen Sinne als «modern», weil sie sich mit einer eigenen Haltung und Sachlichkeit wie selbstverständlich in einen gegebenen Kontext - sei dieser städtisch oder dörflich - einfügen und dem jeweiligen Ort gleichzeitig eine neue Bestimmung geben.

Das Credo des Zürcher Architektenteams: «Raum schaffen» verwandelt sich für den Benutzer ihrer Bauten zu einer neuen Erfahrung: «Raum erleben». Arndt Geiger Herrmann gelingt es tatsächlich Räume zu verwirklichen, in denen sich Menschen wohl fühlen und sich wieder erkennen. Den Dialog zwischen Innen und Aussen, von Innen- und Aussenräumen und deren Verbindungen und Zusammenspiel im Alltag erlebbar zu machen, zeichnet alle Bauten des Schweizer Studios aus - seien es Wohn-, Büro-, Hotel- oder Geschäftsgebäude. ●

www.agh.ch