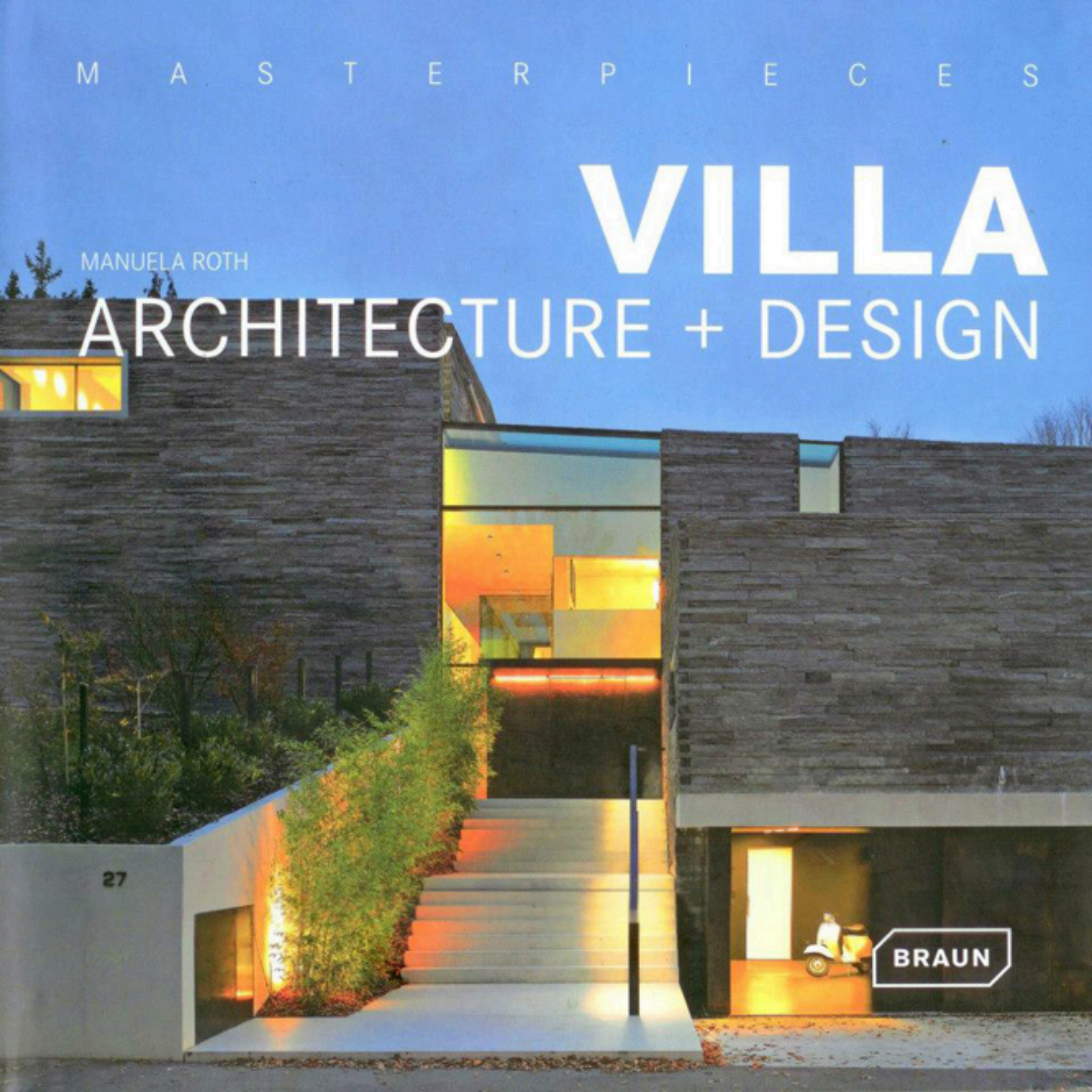


M A S T E R P I E C E S

VILLA

MANUELA ROTH

ARCHITECTURE + DESIGN



27

BRAUN

VILLA METALLICA

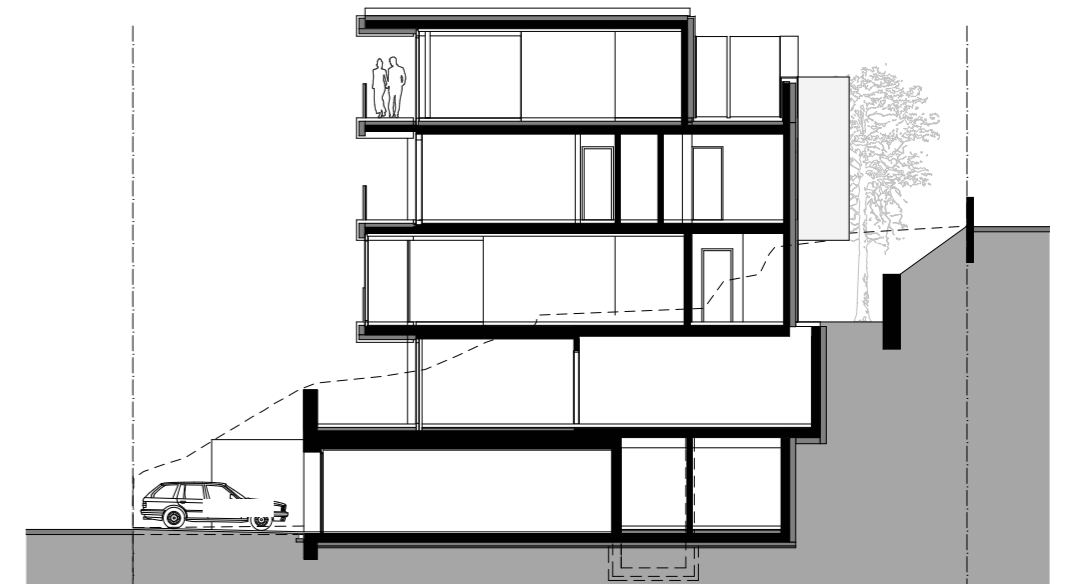
RÜSCHLIKON, SWITZERLAND



ARNDT GEIGER HERRMANN

www.agh.ch

Client: Private, **Completion:** 2009, **Gross floor area:** 480 m², **Main materials:** Hand-tinned copper plates, **Photos:** Felix Aeberli (pp. 236 a., 237), Thomas Züger (pp. 234, 236 b.).



Left: Southeast view. Links: Südost-Ansicht. | Right: Cross section. Rechts: Querschnitt.

A cubic two-party house was built on this steep plot of land with a view of Lake Zurich. The complex, three-dimensional interweaving of the layouts across the three floors resulted in a complete separation of the two units, which measure 240 square-meters each. Only the underground garage is used jointly by the two parties. The building opens up towards the lake with large-scale glazing. This way, both parties can enjoy the view of the lake, sunlight, and private outdoor spaces on the very terraced piece of land. The exterior shell of the building appears especially elegant – it is clad in hand-tinned copper plates, each with an individual texture and shine.

Auf dem steilen Grundstück mit Aussicht am Zürichsee ist ein kubisches Zweiparteienhaus entstanden. Durch eine komplexe dreidimensionale Verflechtung der Grundrisse über die drei Geschosse sind die beiden Einheiten mit je rund 240 Quadratmetern komplett voneinander getrennt. Einzig die Tiefgarage wird von beiden Parteien genutzt. Zum See hin öffnet sich der Körper mit großzügigen Verglasungen. So genießen beide Teile die Seesicht, Sonne und private Außenräume auf der stark terrassierten Parzelle. Eine besondere Eleganz strahlt die Außenhaut des Baus aus: Er ist mit handverzinnten Kupferplatten verkleidet, von denen jede über eine individuelle Maserung und einen eigenen Glanz verfügt.



From left to right, from above to below:
View from street, Northwest view, Southeast view.
Right: Living area with view towards lake.

Von links nach rechts, von oben nach unten:
Straßenansicht, Blick von Nordwest,
Südwestseite.
Rechts: Wohnbereich mit Aussicht zum See.